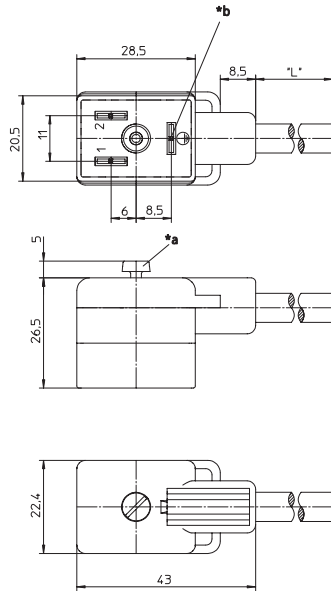


VB 1A-1-1
0°

Aktor-Anschlussleitung, Ventilstecker ähnlich DIN EN 175301-803, Bauform B, Industriebauform, mit LED-Funktionsanzeige, Schutzbeschaltung durch Varistor

Actuator cordset, single-ended, valve connector similar to DIN EN 175301-803, industry standard form B, with LED function indicator, varistor voltage protection

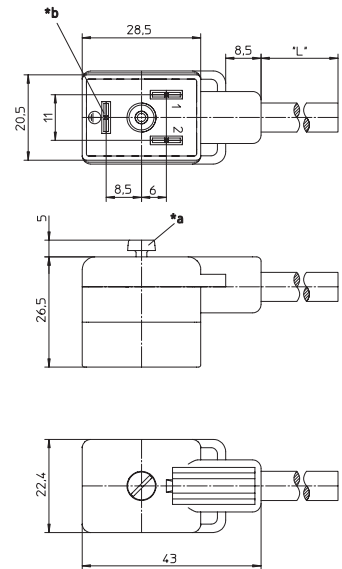


- *a M3-Schraube
M3 screw
- *b Kabelabgang 0°
cable exit 0°

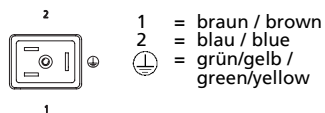
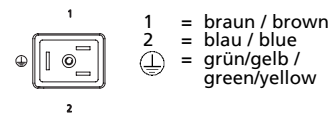
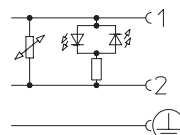
VB 1A-1-2
180°

Aktor-Anschlussleitung, Ventilstecker ähnlich DIN EN 175301-803, Bauform B, Industriebauform, mit LED-Funktionsanzeige, Schutzbeschaltung durch Varistor, Kabelabgang 180°

Actuator cordset, single-ended, valve connector similar to DIN EN 175301-803, industry standard form B, with LED function indicator, varistor voltage protection, cable exit 180°



- *a M3-Schraube
M3 screw
- *b Kabelabgang 180°
cable exit 180°

Pinbelegung
Pin assignment
VB 1A-1-1

VB 1A-1-2

Schaltbild
Wiring diagram
VB 1A


Anschlussleitungen für Aktoren, Sensoren und Verteiler Cordsets, single-ended, for actuators, sensors and distribution boxes

Technische Daten		Technical data	
Umgebungstemperatur	-25°C / +80°C	Operating temperature range	-25°C / +80°C
Werkstoffe		Materials	
Gehäuse / Griffkörper	TPU, selbstverlöschend	Housing / Molded body	TPU, self-extinguishing
Kontaktträger	PBT	Insert	PBT
Kontakt	CuZn, vernickelt und verzinkt	Contact	CuZn, nickel-plated and tin-plated
Mechanische Daten		Mechanical data	
Schutzart	IP 67 Nur im verschraubten Zustand mit den dazugehörigen Gegenstücken.	Degree of protection	IP 67 Only in locked position with its proper counterparts.
Elektrische Daten		Electrical data	
Durchgangswiderstand	≤ 5 mΩ	Contact resistance	≤ 5 mΩ
Nennstrom bei 40°C	4 A	Nominal current at 40°C	4 A
Nennspannung	24 V	Nominal voltage	24 V
Bemessungsspannung	32 V	Rated voltage	32 V
Isolationswiderstand	> 10 ⁹ Ω	Insulation resistance	> 10 ⁹ Ω
Verschmutzungsgrad	3	Pollution degree	3
Varistor-Kenndaten		Varistor data	
Nennspannung	47 V bei 0,1mA	Nominal voltage	47 V at 0,1mA
typ. Begrenzungsspannung	110 V bei 5 A	Typ. limiting voltage	110 V at 5 A
max. Impulsenergie (Normimpuls 10/1000us)	0,9 Ws	Max. pulse energy (standard impulse 10/1000us)	0.9 Ws
max. Dauerverlustleistung	0,01 W	Max. continuous power loss	0.01 W
Zubehör (inkl.)		Accessories (incl.)	
	Beschriftungsschild Schraube (montiert)		Attachable label Screw (fitted)

Bestellbezeichnung Designation		Polzahl Poles	Mantel Outer jacket
VB 1A-1-1-212/... M	VB 1A-1-2-212/... M		PVC
VB 1A-1-1-226/... M	VB 1A-1-2-226/... M	2 + ⊕	PUR halogenfrei / halogen free

Standardlängen: 2 M / 5 M / 10 M
Andere Kabellängen oder Leitungsaufbauten auf Anfrage.

Standard lengths: 2 M / 5 M / 10 M
Other cable lengths or cable specifications on request.

